

令和六年版

# 年賀状印刷

※ 実際のはがきと比べ、刷色・デザインが若干異なる場合があります。予めご了承ください。

## 見本帳



プリント&スタンプ こうげい

TEL 0422-55-0522  
TEL 0422-52-6110



# 謹賀新年

今年も佳き年でありますよう  
心よりお祈り申し上げます  
本年もよろしくお願ひ申し上げます  
令和六年 元旦

〒180-0011 東京都武蔵野市八幡町七十一-二十九  
電話 〇四二二(一)三四五六  
山 田 花 子  
太 郎



# 謹賀新年

今年も佳き年でありますよう  
心よりお祈り申し上げます  
本年もよろしくお願ひ申し上げます  
令和六年 元旦

〒180-0011 東京都武蔵野市八幡町七十一-二十九  
電話 〇四二二(一)三四五六  
山 田 花 子  
太 郎



# 謹賀新年

今年も佳き年でありますよう  
心よりお祈り申し上げます  
本年もよろしくお願ひ申し上げます  
令和六年 元旦

〒180-0011 東京都武蔵野市八幡町七十一-二十九  
電話 〇四二二(一)三四五六  
山 田 花 子  
太 郎



# 謹賀新年

今年も佳き年でありますよう  
心よりお祈り申し上げます  
本年もよろしくお願ひ申し上げます  
令和六年 元旦

〒180-0011 東京都武蔵野市八幡町七十一-二十九  
電話 〇四二二(一)三四五六  
山 田 花 子  
太 郎

C505

イラスト：清水 祐佳



あけまして  
おめでどうございます

輝かしい新春を迎え皆様のご清栄と  
ご多幸を心よりお祈り申し上げます

令和六年 元旦



〒180-0011 東京都武蔵野市八幡町七-11-29  
電話 0422(12)3456

山田太郎  
花太郎

C506

イラスト：清水 祐佳



Happy New Year!

今年も佳き年でありますよう  
心よりお祈り申し上げます  
本年もよろしくお願い申し上げます

令和6年 元旦

〒180-0011 東京都武蔵野市八幡町 7-10-29  
TEL 0422(12)3456  
山田太郎  
花太郎

C507

イラスト：清水 祐佳



あけまして  
おめでどうございます

幸多き新春を迎えられたことと  
お慶び申し上げます  
皆様のご健康とご多幸を心よりお祈りいたします

令和六年 元旦



〒180-0011 東京都武蔵野市八幡町七-11-29  
電話 0422(12)3456

山田太郎  
花太郎

C508

イラスト：清水 祐佳



Happy New Year!!

本年もよろしくお願い申し上げます

令和6年 元旦

〒180-0011 東京都武蔵野市八幡町1-4-23  
TEL 0422(52)6110  
山田太郎  
花太郎

C509

イラスト：高林 茂樹

# 謹賀新年

今年も佳き年でありませう  
心よりお祈り申し上げます  
本年もよろしくお願い申し上げます  
令和六年 元旦



〒(八〇一〇〇一)  
東京都武蔵野市八幡町七十一-二十九  
電話 〇四二二(一)三四五六  
山田 太郎  
花子

C510

イラスト：高林 茂樹

山田 太郎 花子  
〒180-0011 東京都武蔵野市八幡町1-4-23 TEL 0422(52)6110



# HAPPY NEW YEAR!

今年もよろしくお祈り申し上げます  
令和六年 元旦

C511

イラスト：高林 茂樹



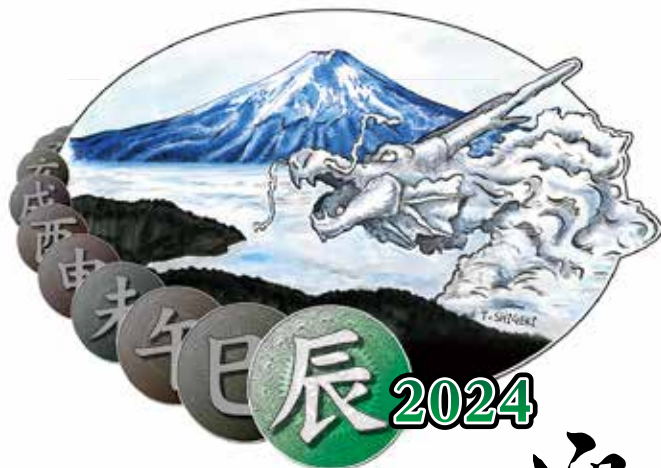
# 賀正

輝かしい新春を迎え  
皆様のご清栄とご多幸を  
心よりお祈り申し上げます  
令和六年 元旦

〒(八〇一〇〇一)  
東京都武蔵野市八幡町七十一-二十九  
電話 〇四二二(一)三四五六  
山田 太郎  
花子

C512

イラスト：高林 茂樹



# 迎春

輝かしい新春を迎え  
皆様のご清栄とご多幸を  
心よりお祈り申し上げます  
令和六年 元旦

〒(八〇一〇〇一)  
東京都武蔵野市八幡町七十一-二十九  
電話 〇四二二(一)三四五六  
山田 太郎  
花子

C513

イラスト：高林 茂樹



# 謹賀新年

今年も佳き年でありますよう  
心よりお祈り申し上げます  
本年もよろしくお願ひ申し上げます

令和6年 元旦

〒180-0011 東京都武蔵野市八幡町 7-10-29  
TEL 0422(12)3456

山田太郎  
花子

C514

イラスト：平林 秀一



# HAPPY NEW YEAR!

今年も佳き年でありますよう  
心よりお祈り申し上げます  
本年もよろしくお願ひ申し上げます

令和6年 元旦

〒180-0011 東京都武蔵野市八幡町 7-10-29  
TEL 0422(12)3456

山田太郎  
花子

C515

イラスト：平林 秀一



# 謹賀新年

皆様のご健康とご多幸をお祈りいたします  
本年もどうぞよろしくお願ひ申し上げます

令和6年 元旦

〒180-0011 東京都武蔵野市八幡町 7-10-29  
TEL 0422(12)3456

山田太郎  
花子

C516

イラスト：平林 秀一



今年も佳き年でありますよう  
心よりお祈り申し上げます  
本年もよろしくお願ひ申し上げます

令和6年 元旦

〒180-0011 東京都武蔵野市八幡町 7-10-29  
TEL 0422(12)3456

山田太郎  
花子



輝かしい新春を迎え皆様のご清栄と  
ご多幸を心よりお祈り申し上げます

令和6年 元旦



初春のお慶びも  
申し上げます

昨年中はお世話になり  
ありがとうございました  
今年もどうぞよろしくお願ひ致します  
令和六年 元旦

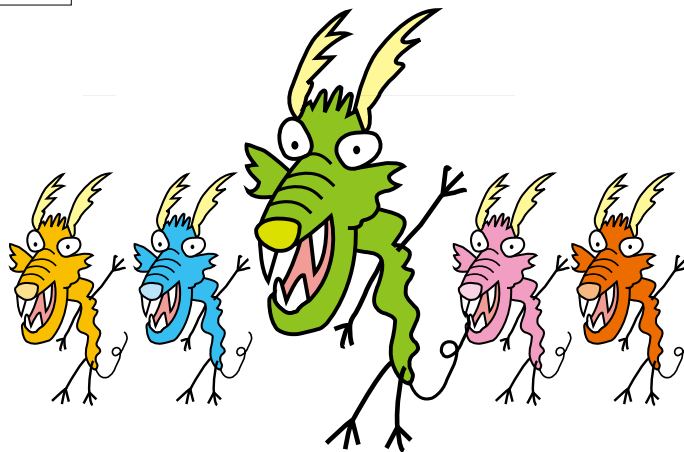
〒180-0011 東京都武蔵野市八幡町七-十一-二十九  
電話 0422 (12) 3456  
山 田 花 子  
太 郎



あけまして  
おめでとうございます

輝かしい新春を迎え皆様のご清栄と  
ご多幸を心よりお祈り申し上げます  
令和六年 元旦

〒180-0011 東京都武蔵野市八幡町七-十一-二十九  
電話 0422 (12) 3456  
山 田 花 子  
太 郎



HAPPY NEW YEAR!

今年も佳き年でありますよう  
心よりお祈り申し上げます  
本年もよろしくお願ひ申し上げます  
令和6年 元旦

〒180-0011 東京都武蔵野市八幡町7-10-29  
TEL 0422 (12) 3456  
山 田 太 郎  
花 子

C521

イラスト：平林 秀一



# 謹賀新年

輝かしい新春を迎え皆様のご清栄と  
ご多幸を心よりお祈り申し上げます

令和六年 元旦

〒180-0011 東京都武蔵野市八幡町七一―二十九

電話 〇四二二(一)三三四五六

山田

花

太郎

太郎

子郎

C522

イラスト：平林 秀一



# 謹賀新年

輝かしい新春を迎え皆様のご清栄と  
ご多幸を心よりお祈り申し上げます

令和六年 元旦

〒180-0011 東京都武蔵野市八幡町七一―二十九

電話 〇四二二(一)三三四五六

山田

花

太郎

太郎

子郎

C523

イラスト：平林 秀一



# 辰

謹んで新年の  
御祝詞を申し上げます

昨年中はお世話になり  
ありがとうございました  
今年もどうぞよろしくお願ひ致します

令和六年 元旦

〒180-0011 東京都武蔵野市八幡町一―四―二十三

電話 〇四二二(五)二六一一〇

山田

花

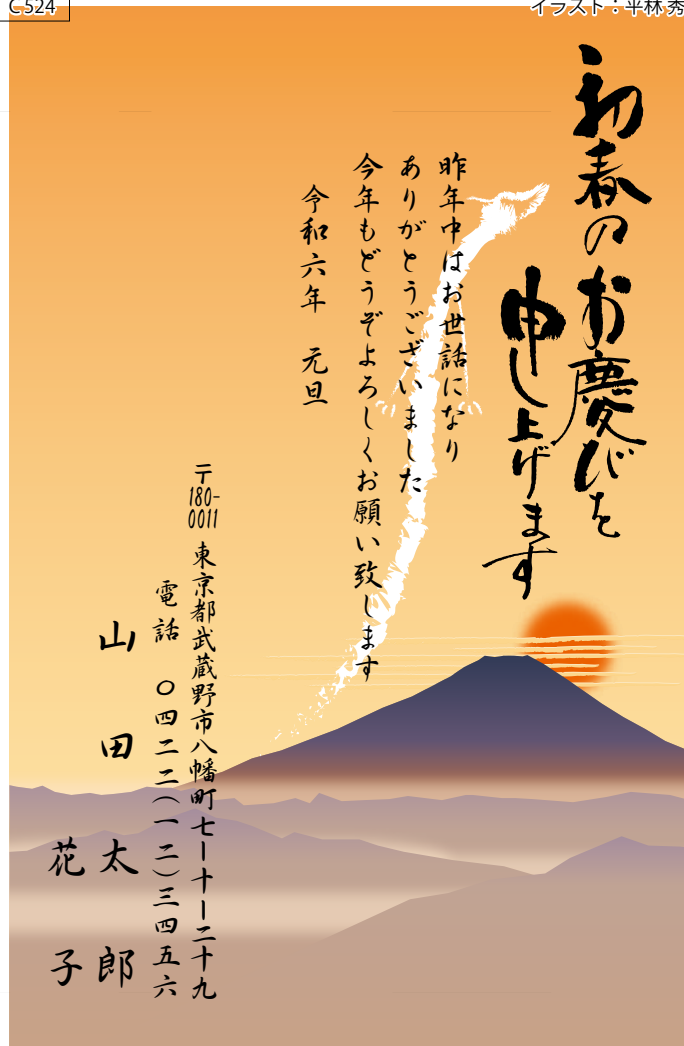
太郎

太郎

子郎

C524

イラスト：平林 秀一



# 初春のお慶びも 申し上げます

昨年中はお世話になり  
ありがとうございました  
今年もどうぞよろしくお願ひ致します

令和六年 元旦

〒180-0011 東京都武蔵野市八幡町七一―二十九

電話 〇四二二(一)三三四五六

山田

花

太郎

太郎

子郎

C525

イラスト：福良 博



# Happy New Year!

今年もよろしくお願ひ申し上げます

令和6年 元旦

〒180-0011 東京都武蔵野市八幡町1-4-23  
TEL 0422(52)6110

山 田 太 郎  
花 子

C526

イラスト：福良 博



# 謹賀新年

皆様のご健康とご多幸をお祈りいたします  
本年もどうぞよろしくお願ひ申し上げます

令和6年 元旦

〒180-0011 東京都武蔵野市八幡町1-4-23  
TEL 0422(52)6110

山 田 太 郎  
花 子



C527

イラスト：福良 博



# 謹んで新春の お慶びを申し上げます

輝かしい新春を迎え皆様のご清栄と  
ご多幸を心よりお祈り申し上げます

令和6年 元旦

〒180-0011 東京都武蔵野市八幡町1-4-23  
TEL 0422(52)6110

山 田 太 郎  
花 子

C528

イラスト：福良 博



# あけましておめでとうございます

皆様のご健康とご多幸をお祈りいたします  
本年もどうぞよろしくお願ひ申し上げます

令和6年 元旦

〒180-0011 東京都武蔵野市八幡町1-4-23  
TEL 0422(52)6110

山 田 太 郎  
花 子



C529

イラスト：小林 由佳

# 初春のお慶びを

## 申し上げます

昨年中はお世話になりました  
今年もどうぞよろしくお願ひ致します

令和六年 元旦

〒180-0011 東京都武蔵野市八幡町七-10-29  
電話 ○四二二(一)二(三四五六)

山田太郎・花子

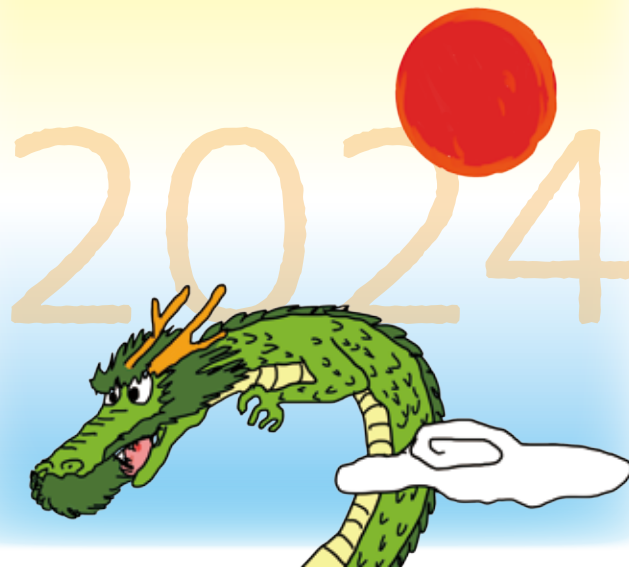


C530

イラスト：小林 由佳

# あけましておめでとうございます

輝かしい新春を迎え皆様のご清栄と  
ご多幸を心よりお祈り申し上げます



〒180-0011 東京都武蔵野市八幡町 7-10-29  
TEL 0422(12)3456  
山田太郎・花子

C531

イラスト：小林 由佳

# 謹賀新年

長年  
元旦



今年も佳き年でありますよう  
心よりお祈り申し上げます  
本年もよろしくお願ひ申し上げます

令和六年 元旦

〒180-0011 東京都武蔵野市八幡町 7-10-29

TEL 0422(12)3456

山田太郎  
花子

C532

イラスト：小林 由佳

# 謹賀新年

昨年中はお世話になり  
ありがとうございました  
今年もどうぞよろしく  
お願ひ致します

〒180-0011 東京都武蔵野市八幡町七-10-29  
電話 ○四二二(一)二(三四五六)

山田太郎・花子



C533

イラスト：小林 由佳

# 謹賀新年 2024



皆様のご健康とご多幸をお祈りいたします  
本年もどうぞよろしくお願ひ申し上げます

〒180-0011 東京都武蔵野市八幡町7-10-29

TEL 0422(12)3456

山 田 太 郎  
花 子

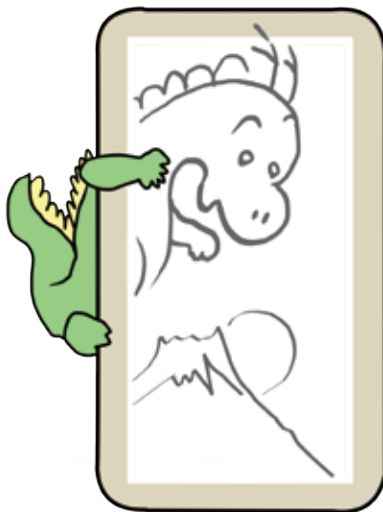
C535

イラスト：小林 由佳

# 謹賀新年

輝かしい新春を迎え皆様のご清栄と  
ご多幸を心よりお祈り申し上げます

令和六年 元旦



〒180-0011 東京都武蔵野市八幡町七-十一-二十九

電話 〇四二二(一一)三四五六

山 田  
花 太  
子 郎

C534

イラスト：小林 由佳

# 謹賀新年

昨年中はお世話になり  
ありがとうございました  
今年もどうぞよろしくお願ひ致します

令和六年 元旦



〒180-0011

東京都武蔵野市八幡町七-十一-二十九

電話 〇四二二(一一)三四五六

山 田 太 郎・花 子

C301



# 謹賀新年

輝かしい新春を迎え皆様の「ご清栄と  
ご多幸を心よりお祈り申し上げます

令和六年 元旦

〒180-0011 東京都武蔵野市八幡町七-11-29

電話 〇四二二(一二)三四五六

山田 花太郎

C302



# 謹賀新年

今年も佳き年でありますよう  
心よりお祈り申し上げます  
本年もよろしくお願ひ申し上げます

令和六年 元旦

〒180-0011

東京都武蔵野市八幡町七-11-29

電話 〇四二二(一二)三四五六

山田 花太郎

C303



# 謹賀新年

昨年中はお世話になり  
ありがとうございました  
今年もどうぞよろしくお願ひ致します

令和六年 元旦

〒180-0011 東京都武蔵野市八幡町七-11-29

電話 〇四二二(一二)三四五六

山田 花太郎

C304



# 謹賀新年

平素のご無沙汰をお詫びいたしますとともに  
皆様のご清福を心よりお祈り申し上げます

令和六年 元旦

〒180-0011

東京都武蔵野市八幡町七-11-29

電話 〇四二二(一二)三四五六

山田 花太郎

C305



# 謹賀新年

輝かしい新春を迎え皆様のご清栄と  
ご多幸を心よりお祈り申し上げます  
令和六年 元旦

〒180-0011 東京都武蔵野市八幡町七十一-二十九  
電話 ○四二二(一)二三四五六  
山田花太郎

C306

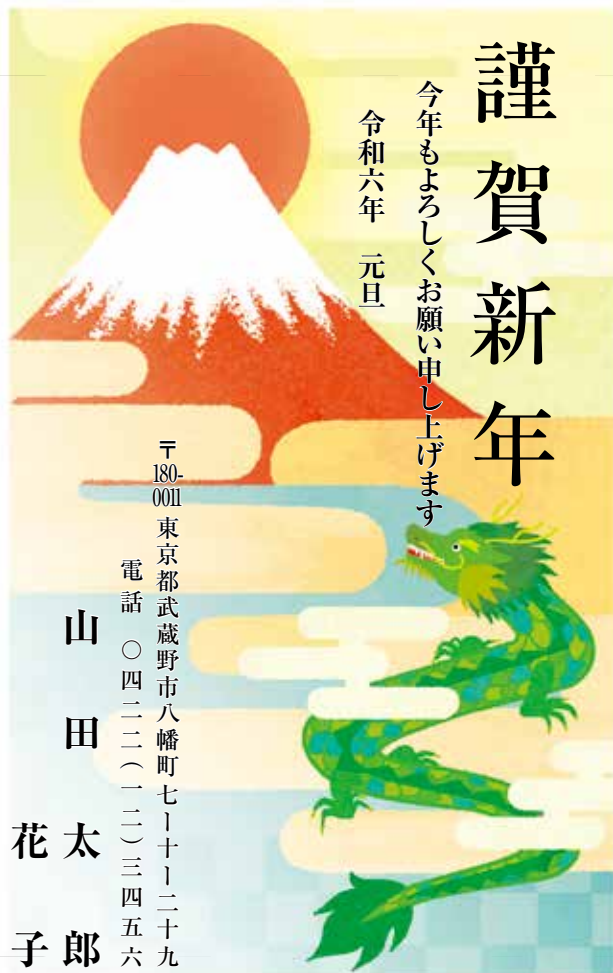


# 謹賀新年

今年も佳き年でありますよう  
心よりお祈り申し上げます  
本年もよろしくお願ひ申し上げます  
令和六年 元旦

〒180-0011 東京都武蔵野市八幡町七十一-二十九  
電話 ○四二二(一)二三四五六  
山田花太郎

C307



# 謹賀新年

今年もよろしくお願ひ申し上げます  
令和六年 元旦

〒180-0011 東京都武蔵野市八幡町七十一-二十九  
電話 ○四二二(一)二三四五六  
山田花太郎

C308



# 謹賀新年

昨年中はお世話になり  
ありがとうございました  
今年もどうぞよろしくお願ひ致します  
令和六年 元旦

〒180-0011  
東京都武蔵野市八幡町七十一-二十九  
電話 ○四二二(一)二三四五六  
山田花太郎

C309



身も心もリフレッシュして新年を迎えました  
今年も頑張りますのでよろしくお願ひ致します  
令和六年 元旦

〒一八〇一〇〇一一  
東京都武蔵野市八幡町七十一番二十九  
電話 〇四二二(一)三三四五六

山田花太郎

# 謹賀新年

C310



幸多き新春を迎えられたことと  
お慶び申し上げます  
皆様のご健康とご多幸を心よりお祈りいたします  
令和六年 元旦

〒180-0011 東京都武蔵野市八幡町七十一番二十九  
電話 〇四二二(一)三三四五六

山田花太郎

# 謹賀新年

C311



今年も佳き年でありませうよう  
心よりお祈り申し上げます  
本年もよろしくお願ひ申し上げます  
令和六年 元旦

〒180-0011 東京都武蔵野市八幡町七十一番二十九  
電話 〇四二二(一)三三四五六

山田花太郎

# 謹賀新年

C312



昨年中はお世話になり  
ありがとうございました  
今年もどうぞよろしくお願ひ致します  
令和六年 元旦

〒180-0011 東京都武蔵野市八幡町七十一番二十九  
電話 〇四二二(一)三三四五六

山田花太郎

# 謹賀新年

C313



# 謹賀新年

今年も佳き年でありますよう  
心よりお祈り申し上げます  
本年もよろしくお願ひ申し上げます  
令和六年 元旦

〒180-0011

東京都武蔵野市八幡町七十一-二十九  
電話 ○四二二(一)二三四五六

山田花子  
太郎

C314



# 謹賀新年

輝かしい新春を迎え皆様のご清栄と  
ご多幸を心よりお祈り申し上げます  
令和六年 元旦

〒180-0011

東京都武蔵野市八幡町七十一-二十九  
電話 ○四二二(一)二三四五六

山田花子  
太郎

C315



# 謹賀新年

平素のご無沙汰をお詫びいたしますとともに  
皆様のご清福を心よりお祈り申し上げます  
令和六年 元旦

〒180-0011

東京都武蔵野市八幡町七十一-二十九  
電話 ○四二二(一)二三四五六

山田花子  
太郎

C316



# 謹賀新年

皆様のご健康とご多幸をお祈りいたします  
本年もどうぞよろしくお願ひ申し上げます  
令和六年 元旦

〒180-0011

東京都武蔵野市八幡町七十一-二十九  
電話 ○四二二(一)二三四五六

山田花子  
太郎

C317



# 謹賀新年

身も心もリフレッシュして新年を迎えました  
今年も頑張りますのでよろしくお願ひ致します  
令和六年 元旦

〒180-0011 東京都武蔵野市八幡町七十一-二十九  
電話 〇四二二(一)三三四五六  
山田 花太郎

C318



# 謹賀新年

今年も佳き年でありますよう  
心よりお祈り申し上げます  
本年もよろしくお願ひ申し上げます  
令和六年 元旦

〒180-0011 東京都武蔵野市八幡町七十一-二十九  
電話 〇四二二(一)三三四五六  
山田 花太郎

C319



# 謹賀新年

昨年中はお世話になり  
ありがとうございました  
今年もどうぞよろしくお願ひ致します  
令和六年 元旦

〒180-0011 東京都武蔵野市八幡町七十一-二十九  
電話 〇四二二(一)三三四五六  
山田 花太郎

C320



# 謹んで新春の ご祝詞を申し上げます

平素のご無沙汰をお詫びいたしますとともに  
皆様の「ご清福」を心よりお祈り申し上げます  
令和六年 元旦

〒180-0011 東京都武蔵野市八幡町七十一-二十九  
電話 〇四二二(一)三三四五六  
山田 花太郎

C321



謹んで新春の  
ご祝詞を申し上げます

昨年中はお世話になり  
ありがとうございました  
今年もどうぞよろしくお願ひ致します

令和六年 元旦

〒180-0011

東京都武蔵野市八幡町七十一-二十九  
電話 〇四二二(一)三三四五六

山田花太郎

C322



謹んで新春の  
ご祝詞を申し上げます

輝かしい新春を迎え皆様のご清栄と  
ご多幸を心よりお祈り申し上げます

令和六年 元旦

〒180-0011

東京都武蔵野市八幡町七十一-二十九  
電話 〇四二二(一)三三四五六

山田花太郎

C323



謹んで初春の  
お慶びを申し上げます

皆様のご健康とご多幸をお祈りいたします  
本年もどうぞよろしくお願ひ申し上げます

令和六年 元旦

〒180-0011

東京都武蔵野市八幡町七十一-二十九  
電話 〇四二二(一)三三四五六

山田花太郎

C324



謹んで初春の  
お慶びを申し上げます

平素のご無沙汰をお詫びいたしますとともに  
皆様のご清福を心よりお祈り申し上げます

令和六年 元旦

〒180-0011

東京都武蔵野市八幡町七十一-二十九  
電話 〇四二二(一)三三四五六

山田花太郎





謹んで初春の  
お慶びを申し上げます

輝かしい新春を迎え皆様のご清栄と  
ご多幸を心よりお祈り申し上げます  
令和六年 元旦

〒一八〇〇〇一一  
東京都武蔵野市八幡町七一十一二十九  
電話 〇四二二(一一)三四五六  
山田花太郎



謹んで初春の  
お慶びを申し上げます

皆様のご健康とご多幸をお祈りいたします  
本年もどうぞよろしくお願ひ申し上げます  
令和六年 元旦

〒180-0011 東京都武蔵野市八幡町七一十一二十九  
電話 〇四二二(一一)三四五六

山田花太郎



謹んで初春の  
お慶びを申し上げます

昨年中はお世話になり  
ありがとうございました  
今年もどうぞよろしくお願ひ致します  
令和六年 元旦

〒180-0011 東京都武蔵野市八幡町七一十一二十九  
電話 〇四二二(一一)三四五六  
山田花太郎



謹んで初春の  
お慶びを申し上げます

今年も佳き年でありますよう  
心よりお祈り申し上げます  
本年もよろしくお願ひ申し上げます  
令和六年 元旦

〒180-0011 東京都武蔵野市八幡町七一十一二十九  
電話 〇四二二(一一)三四五六

山田花太郎



C329



謹んで初春の  
お慶びを申し上げます

輝かしい新春を迎え皆様のご清栄と  
ご多幸を心よりお祈り申し上げます

令和六年 元旦

〒180-0011 東京都武蔵野市八幡町七-11-29  
電話 〇四二二(一)三三四五六

山田 花太郎

C330

謹んで初春の  
お慶びを申し上げます

幸多き新春を迎えられたことと  
お慶び申し上げます  
皆様のご健康とご多幸を心よりお祈りいたします  
令和六年 元旦

〒180-0011 東京都武蔵野市八幡町七-11-29  
電話 〇四二二(一)三三四五六

山田 花太郎



C331



謹んで初春の  
お慶びを申し上げます

平素のご無沙汰をお詫びいたしますとともに  
皆様のご清福を心よりお祈り申し上げます  
令和六年 元旦

〒180-0011 東京都武蔵野市八幡町七-11-29  
電話 〇四二二(一)三三四五六

山田 花太郎

C332



謹んで初春の  
お慶びを申し上げます

今年も佳き年でありますよう  
心よりお祈り申し上げます  
本年もよろしくお願ひ申し上げます  
令和六年 元旦

〒180-0011 東京都武蔵野市八幡町七-11-29  
電話 〇四二二(一)三三四五六

山田 花太郎

C333



# 恭賀新年

輝かしい新春を迎え皆様のご清栄と  
ご多幸を心よりお祈り申し上げます

令和六年 元旦

〒180-0011

東京都武蔵野市八幡町七一十一二十九

電話 ○四二二(一)二三四五六

山田

花太郎  
子郎

C334



# 恭賀新年

今年もよろしくお願ひ申し上げます

令和六年 元旦

〒180-0011

東京都武蔵野市八幡町七一十一二十九

電話 ○四二二(一)二三四五六

山田

花太郎  
子郎



C335



# 恭賀新年

今年も佳き年でありますよう  
心よりお祈り申し上げます

本年もよろしくお願ひ申し上げます

令和六年 元旦

〒180-0011

東京都武蔵野市八幡町七一十一二十九

電話 ○四二二(一)二三四五六

山田

花太郎  
子郎

C336



# 恭賀新年

皆様のご健康とご多幸をお祈りいたします  
本年もどうぞよろしくお願ひ申し上げます

令和六年 元旦

〒180-0011

東京都武蔵野市八幡町七一十一二十九

電話 ○四二二(一)二三四五六

山田

花太郎  
子郎

C337

# 恭賀新年

今年もよろしくお願ひ申し上げます  
令和六年 元旦



〒180-0011

東京都武蔵野市八幡町七一十一二十九  
電話 ○四二二(一)二三四五六

山田花太郎

C338

# 恭賀新年

昨年中はお世話になり  
ありがとうございました  
今年もどうぞよろしくお願ひ致します  
令和六年 元旦



〒180-0011

東京都武蔵野市八幡町七一十一二十九  
電話 ○四二二(一)二三四五六

山田花太郎



C339

# あけまして おめでとーございます

幸多き新春を迎えられたことと  
お慶び申し上げます  
皆様のご健康とご多幸を心よりお祈りいたします  
令和六年 元旦



〒一八〇〇〇一一

東京都武蔵野市八幡町七一十一二十九  
電話 ○四二二(一)二三四五六

山田花太郎

C340

# あけまして おめでとーございます

皆様のご健康とご多幸をお祈りいたします  
本年もどうぞよろしくお願ひ申し上げます  
令和六年 元旦



〒一八〇〇〇一一

東京都武蔵野市八幡町七一十一二十九  
電話 ○四二二(一)二三四五六

山田花太郎

C341



あけまして  
おめでとうございます

皆様のご健康とご多幸をお祈りいたします  
本年もどうぞよろしくお願ひ申し上げます

令和六年 元旦

〒180-0011 東京都武蔵野市八幡町七一十一二十九  
電話 〇四二二(一一)三四五六  
山田 花太郎



C342

あけまして  
おめでとうございます

今年も佳き年でありますよう  
心よりお祈り申し上げます  
本年もよろしくお願ひ申し上げます

令和六年 元旦



〒180-0011 東京都武蔵野市八幡町七一十一二十九  
電話 〇四二二(一一)三四五六  
山田 花太郎



C343



あけまして  
おめでとうございます

今年もよろしくお願ひ申し上げます

令和六年 元旦

〒180-0011 東京都武蔵野市八幡町七一十一二十九  
電話 〇四二二(一一)三四五六  
山田 花太郎

C344

あけまして  
おめでとうございます

平素のご無沙汰をお詫びいたしますとともに  
皆様のご清福を心よりお祈り申し上げます

令和六年 元旦



〒180-0011 東京都武蔵野市八幡町七一十一二十九  
電話 〇四二二(一一)三四五六  
山田 花太郎



C345



あけまして  
おめでとうございます

今年も佳き年でありますよう  
心よりお祈り申し上げます  
本年もよろしくお願ひ申し上げます  
令和六年 元旦

〒180-0011

東京都武蔵野市八幡町七十一-二十九  
電話 ○四二二(一)二三四五六

山田太郎  
花子

C346



あけまして  
おめでとうございます

輝かしい新春を迎え皆様のご清栄と  
ご多幸を心よりお祈り申し上げます  
令和六年 元旦

〒180-0011

東京都武蔵野市八幡町七十一-二十九  
電話 ○四二二(一)二三四五六

山田太郎  
花子

C347



謹賀新年

身も心もリフレッシュして新年を迎えました  
今年も頑張りますのでよろしくお願ひ致します  
令和6年 元旦

〒180-0011 東京都武蔵野市八幡町 7-10-29  
TEL 0422 (12) 3456

山田太郎  
花子

C348



謹賀新年

平素のご無沙汰をお詫びいたしますとともに  
皆様のご清福を心よりお祈り申し上げます  
令和6年 元旦

〒180-0011 東京都武蔵野市八幡町 7-10-29  
TEL 0422 (12) 3456

山田太郎  
花子

C349



# 謹賀新年

皆様のご健康とご多幸をお祈りいたします  
本年もどうぞよろしくお願ひ申し上げます

令和6年 元旦

〒180-0011 東京都武蔵野市八幡町 7-10-29  
TEL 0422 (12) 3456

山田 太郎・花子

C350

謹賀新年  
健康で  
穏やかな  
一年に  
なります  
ようによろしく



令和6年 元旦

〒180-0011 東京都武蔵野市八幡町 7-10-29  
TEL 0422 (12) 3456

山田 太郎・花子

C351



令和6年 元旦

〒180-0011 東京都武蔵野市八幡町 7-10-29  
TEL 0422 (12) 3456

山田 太郎・花子

C352



# 謹賀新年

輝かしい新春を迎え皆様のご清栄と  
ご多幸を心よりお祈り申し上げます

令和6年 元旦

〒180-0011 東京都武蔵野市八幡町 7-10-29  
TEL 0422 (12) 3456

山田 太郎・花子

C353



# 謹賀新年

輝かしい新春を迎え皆様のご清栄と  
ご多幸を心よりお祈り申し上げます  
令和6年 元旦

〒180-0011 東京都武蔵野市八幡町 7-10-29  
TEL 0422 (12) 3456  
山 田 太 郎  
花 子

C354

# 謹賀新年



皆様のご健康とご多幸をお祈りいたします  
本年もどうぞよろしくお祈り申し上げます  
令和6年 元旦

〒180-0011 東京都武蔵野市八幡町 7-10-29  
TEL 0422 (12) 3456  
山 田 太 郎  
花 子

C355



# 謹賀新年

今年もよろしくお祈り申し上げます  
令和6年 元旦

〒180-0011 東京都武蔵野市八幡町 7-10-29  
TEL 0422 (12) 3456  
山 田 太 郎・花 子

C356



令和6年 元旦

〒180-0011 東京都武蔵野市八幡町 7-10-29  
TEL 0422 (12) 3456  
山 田 太 郎  
花 子



C357



令和6年 元旦

〒180-0011 東京都武蔵野市八幡町 7-10-29  
TEL 0422(12)3456

山 田 太 郎  
花 子

C358

# 謹賀新年



輝かしい新春を迎え皆様のご清栄と  
ご多幸を心よりお祈り申し上げます

令和6年 元旦

〒180-0011 東京都武蔵野市八幡町 7-10-29  
TEL 0422(12)3456

山 田 太 郎  
花 子

C359



# 謹賀新年

平素のご無沙汰をお詫びいたしますとともに  
皆様のご清福を心よりお祈り申し上げます

令和6年 元旦

〒180-0011 東京都武蔵野市八幡町 7-10-29  
TEL 0422(12)3456

山 田 太 郎  
花 子

C360



# 謹賀新年

皆様のご健康とご多幸をお祈りいたします  
本年もどうぞよろしくお祈り申し上げます

令和6年 元旦

〒180-0011 東京都武蔵野市八幡町 7-10-29  
TEL 0422(12)3456

山 田 太 郎・花 子

C361



# 謹賀新年

今年もよろしくお祈り申し上げます

令和6年 元旦

〒180-0011 東京都武蔵野市八幡町 7-10-29

TEL 0422(12)3456

山田太郎・花子

C362

# 謹賀新年



皆様のご健康とご多幸をお祈りいたします  
本年もどうぞよろしくお祈り申し上げます

令和6年 元旦

〒180-0011 東京都武蔵野市八幡町 7-10-29

TEL 0422(12)3456

山田太郎  
花子

C363



# 謹賀新年

輝かしい新春を迎え皆様のご清栄と  
ご多幸を心よりお祈り申し上げます

令和6年 元旦

〒180-0011 東京都武蔵野市八幡町 7-10-29

TEL 0422(12)3456

山田太郎  
花子

C364



# 謹賀新年

平素のご無沙汰をお詫びいたしますとともに  
皆様のご清福を心よりお祈り申し上げます

令和6年 元旦

〒180-0011 東京都武蔵野市八幡町 7-10-29

TEL 0422(12)3456

山田太郎  
花子

C365



# 謹賀新年

平素のご無沙汰をお詫びいたしますとともに  
皆様のご清福を心よりお祈り申し上げます

令和6年 元旦

〒180-0011 東京都武蔵野市八幡町 7-10-29  
TEL 0422(12)3456

山 田 太 郎  
花 子

C366



# 謹んで新春の ご祝詞を申し上げます

家族揃って楽しいお正月を迎えました  
今年もよろしくお願ひ申し上げます

令和6年 元旦

〒180-0011 東京都武蔵野市八幡町 7-10-29  
TEL 0422(12)3456

山 田 太 郎  
花 子

C367



# 謹んで新春の ご祝詞を申し上げます

皆様のご健康とご多幸をお祈りいたします  
本年もどうぞよろしくお願ひ申し上げます

令和6年 元旦

〒180-0011 東京都武蔵野市八幡町 7-10-29  
TEL 0422(12)3456

山 田 太 郎  
花 子

C368



# 謹んで新春の ご祝詞を申し上げます

家族揃って楽しいお正月を迎えました  
今年もよろしくお願ひ申し上げます

令和6年 元旦

〒180-0011 東京都武蔵野市八幡町 7-10-29  
TEL 0422(12)3456

山 田 太 郎  
花 子

C369



謹んで新春の  
ご祝詞を申し上げます

平素のご無沙汰をお詫びいたしますとともに  
皆様のご清福を心よりお祈り申し上げます

令和6年 元旦

〒180-0011 東京都武蔵野市八幡町 7-10-29

TEL 0422 (12) 3456

山田 太郎・花子

C370



謹んで新春の  
ご祝詞を申し上げます

今年もよろしくお願ひ申し上げます

令和6年 元旦

〒180-0011 東京都武蔵野市八幡町 7-10-29

TEL 0422 (12) 3456

山田 太郎・花子

C371



謹んで初春の  
お慶びを申し上げます

今年もよろしくお願ひ申し上げます

令和6年 元旦

〒180-0011 東京都武蔵野市八幡町 7-10-29

TEL 0422 (12) 3456

山田 太郎・花子

C372



謹んで初春の  
お慶びを申し上げます

皆様のご健康とご多幸をお祈りいたします  
本年もどうぞよろしくお願ひ申し上げます

令和6年 元旦

〒180-0011 東京都武蔵野市八幡町 7-10-29

TEL 0422 (12) 3456

山田 太郎  
花子

C373



## 謹んで初春のお慶びを申し上げます

平素のご無沙汰をお詫びいたしますとともに  
皆様のご清福を心よりお祈り申し上げます  
令和6年 元旦

〒180-0011 東京都武蔵野市八幡町 7-10-29  
TEL 0422 (12) 3456

山田太郎  
花子

C374



## 謹んで初春のお慶びを申し上げます

身も心もリフレッシュして新年を迎えました  
今年も頑張りますのでよろしくお願い致します  
令和6年 元旦

〒180-0011 東京都武蔵野市八幡町 7-10-29  
TEL 0422 (12) 3456

山田太郎  
花子

C375



## 謹んで初春のお慶びを申し上げます

輝かしい新春を迎え皆様のご清栄と  
ご多幸を心よりお祈り申し上げます  
令和6年 元旦

〒180-0011 東京都武蔵野市八幡町 7-10-29  
TEL 0422 (12) 3456

山田太郎  
花子

C376



## 謹んで初春のお慶びを申し上げます

皆様のご健康とご多幸をお祈りいたします  
本年もどうぞよろしくお願い申し上げます  
令和6年 元旦

〒180-0011 東京都武蔵野市八幡町 7-10-29  
TEL 0422 (12) 3456

山田太郎  
花子

C377



# 恭賀新年

輝かしい新春を迎え皆様のご清栄と  
ご多幸を心よりお祈り申し上げます

令和6年 元旦

〒180-0011 東京都武蔵野市八幡町 7-10-29  
TEL 0422 (12) 3456

山 田 太 郎  
花 子

C378



# 恭賀新年

今年もよろしくお祈り申し上げます

令和6年 元旦

〒180-0011 東京都武蔵野市八幡町 7-10-29  
TEL 0422 (12) 3456

山 田 太 郎・花 子

C379



# あけましておめでとうございます

皆様のご健康とご多幸をお祈りいたします  
本年もどうぞよろしくお祈り申し上げます

令和6年 元旦

〒180-0011 東京都武蔵野市八幡町 7-10-29  
TEL 0422 (12) 3456

山 田 太 郎  
花 子

C380



# あけまして おめでとうございます

身も心もリフレッシュして新年を迎えました  
今年も頑張りますのでよろしくお願い致します

令和6年 元旦

〒180-0011 東京都武蔵野市八幡町 7-10-29  
TEL 0422 (12) 3456

山 田 太 郎  
花 子

C381



**あけまして  
おめでとうございます**

今年もよろしくお祈り申し上げます

令和6年 元旦

〒180-0011 東京都武蔵野市八幡町 7-10-29

TEL 0422(12)3456

**山 田 太 郎  
花 子**

C382



**あけまして  
おめでとうございます**

皆様のご健康とご多幸をお祈りいたします

本年もどうぞよろしくお祈り申し上げます

令和6年 元旦

〒180-0011 東京都武蔵野市八幡町 7-10-29

TEL 0422(12)3456

**山 田 太 郎・花 子**

C383



**あけまして  
おめでとうございます**

平素のご無沙汰をお詫びいたしますとともに

皆様のご清福を心よりお祈り申し上げます

令和6年 元旦

〒180-0011 東京都武蔵野市八幡町 7-10-29

TEL 0422(12)3456

**山 田 太 郎・花 子**

C384



**あけましておめでとうございます**

家族揃って楽しいお正月を迎えました

今年もよろしくお祈り申し上げます

令和6年 元旦

〒180-0011 東京都武蔵野市八幡町 7-10-29

TEL 0422(12)3456

**山 田 太 郎  
花 子**

C386

山田 花太郎

〒180-0011 東京都武蔵野市八幡町七十一二十九  
電話 ○四三二(一)三四五六

令和六年 元旦



C385

山田 花太郎

〒180-0011 東京都武蔵野市八幡町七十一二十九  
電話 ○四三二(一)三四五六

令和六年 元旦

今年もよろしくお願ひ申し上げます



C388

山田 花太郎

〒180-0011 東京都武蔵野市八幡町七十一二十九  
電話 ○四三二(一)三四五六

令和六年 元旦

今年もよろしくお願ひ申し上げます



C387

山田 花太郎

〒180-0011 東京都武蔵野市八幡町七十一二十九  
電話 ○四三二(一)三四五六

令和六年 元旦

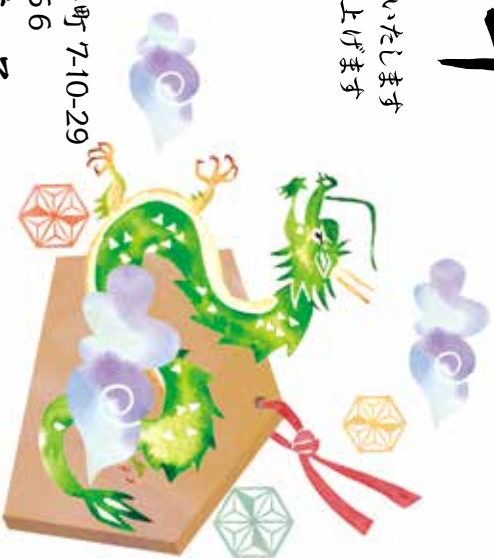




# 謹賀新年

皆様のご健康とご多幸をお祈りいたします  
本年もどうぞよろしくお願ひ申し上げます

令和6年 元旦



〒180-0011 東京都武蔵野市八幡町7-10-29

TEL 0422 (12) 3456

山田 太郎・花子

C390

# 恭賀新年

輝かしい新春を迎え皆様のご清栄と  
ご多幸を心よりお祈り申し上げます

令和6年 元旦



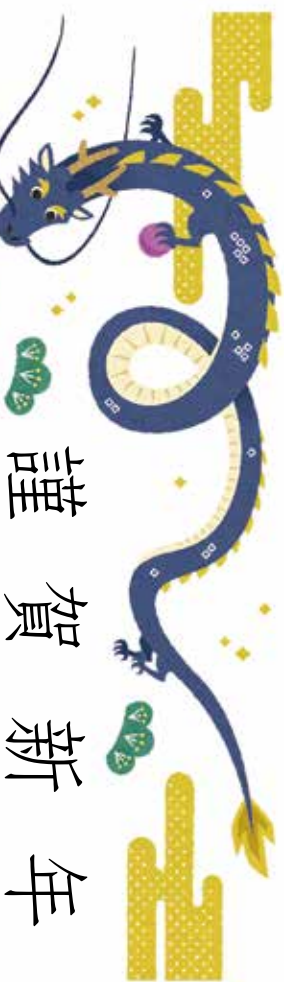
〒180-0011

東京都武蔵野市八幡町7-10-29

TEL 0422 (12) 3456

山田 太郎・花子

C392



# 謹賀新年

今年もよろしくお願ひ申し上げます

令和6年 元旦

〒180-0011 東京都武蔵野市八幡町7-10-29

TEL 0422 (12) 3456

山田 太郎・花子

C389

# 謹賀新年

身も心もリフレッシュして新年を迎えました  
今年も頑張りますのでよろしくお願ひ致します

令和6年 元旦



〒180-0011 東京都武蔵野市八幡町7-10-29

TEL 0422 (12) 3456

山田 太郎  
花子

C391

M1



# 謹賀新年

今年も佳き年でありますよう  
心よりお祈り申し上げます  
本年もよろしくお願ひ申し上げます  
令和六年 元旦

〒180-0011

東京都武蔵野市八幡町七十一-二十九  
電話 〇四二二(一)三三四五六

山田太郎  
花子

M2



# 謹賀新年

輝かしい新春を迎え皆様のご清栄と  
ご多幸を心よりお祈り申し上げます  
令和六年 元旦

〒180-0011

東京都武蔵野市八幡町七十一-二十九  
電話 〇四二二(一)三三四五六

山田太郎  
花子

M3



# 謹賀新年

昨年中はお世話になり  
ありがとうございました  
今年もどうぞよろしくお願ひ致します  
令和六年 元旦

〒180-0011

東京都武蔵野市八幡町七十一-二十九  
電話 〇四二二(一)三三四五六

山田太郎  
花子

M4



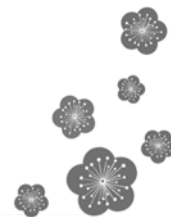
# 謹賀新年

幸多き新春を迎えられたことと  
お慶び申し上げます  
皆様のご健康とご多幸を心よりお祈りいたします  
令和六年 元旦

〒180-0011

東京都武蔵野市八幡町七十一-二十九  
電話 〇四二二(一)三三四五六

山田太郎  
花子



M5



謹んで新春の  
ご祝詞を申し上げます

輝かしい新春を迎え皆様のご清栄と  
ご多幸を心よりお祈り申し上げます

令和六年 元旦

〒180-0011 東京都武蔵野市八幡町七十一-二十九  
電話 〇四二二(一)二三四五六  
山田 花太郎



M6



謹んで新春の  
ご祝詞を申し上げます

皆様のご健康とご多幸をお祈りいたします  
本年もどうぞよろしくお願ひ申し上げます

令和六年 元旦

〒180-0011 東京都武蔵野市八幡町七十一-二十九  
電話 〇四二二(一)二三四五六  
山田 花太郎

M7



謹んで新春の  
ご祝詞を申し上げます

今年も佳き年でありますよう  
心よりお祈り申し上げます  
本年もよろしくお願ひ申し上げます

令和六年 元旦

〒180-0011 東京都武蔵野市八幡町七十一-二十九  
電話 〇四二二(一)二三四五六  
山田 花太郎

M8



謹んで新春の  
ご祝詞を申し上げます

昨年中はお世話になり  
ありがとうございました  
今年もどうぞよろしくお願ひ致します

令和六年 元旦

〒180-0011 東京都武蔵野市八幡町七十一-二十九  
電話 〇四二二(一)二三四五六  
山田 花太郎

M9



謹んで新春の  
ご祝詞を申し上げます

今年も佳き年でありますよう  
心よりお祈り申し上げます  
本年もよろしくお願ひ申し上げます  
令和六年 元旦

〒180-0011

東京都武蔵野市八幡町七一―二十九  
電話 ○四二二(一)二三四五六

山田 花太郎

M10



恭賀新年

今年もよろしくお願ひ申し上げます

令和六年 元旦



〒180-0011

東京都武蔵野市八幡町七一―二十九  
電話 ○四二二(一)二三四五六

山田 花太郎

M11



あけまして  
おめでとーございます

平素のご無沙汰をお詫びいたしますとともに  
皆様のご清福を心よりお祈り申し上げます  
令和六年 元旦

〒180-0011

東京都武蔵野市八幡町七一―二十九  
電話 ○四二二(一)二三四五六

山田 花太郎

M12



あけまして  
おめでとーございます

今年もよろしくお願ひ申し上げます

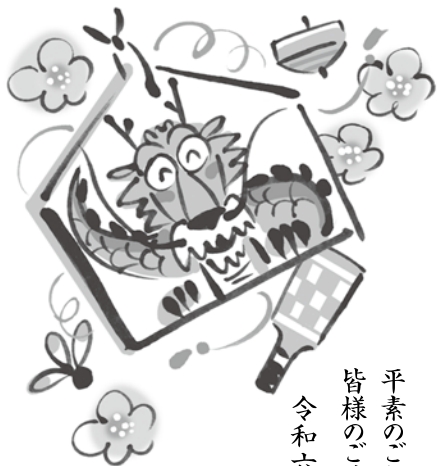
令和六年 元旦

〒一八〇〇〇一

東京都武蔵野市八幡町七一―二十九  
電話 ○四二二(一)二三四五六

山田 花太郎

M13



あけまして  
おめでとーございます

平素のご無沙汰をお詫びいたしますとともに  
皆様のご清福を心よりお祈り申し上げます  
令和六年 元旦

〒180-0011  
東京都武蔵野市八幡町七-11-29  
電話 0422(12)3456  
山田 花太郎

M14



あけまして  
おめでとーございます

皆様のご健康とご多幸をお祈りいたします  
本年もどうぞよろしくお願ひ申し上げます  
令和六年 元旦

〒180-0011 東京都武蔵野市八幡町七-11-29  
電話 0422(12)3456  
山田 花太郎

M15

謹賀新年



輝かしい新春を迎え皆様のご清栄と  
ご多幸を心よりお祈り申し上げます

令和6年 元旦

〒180-0011 東京都武蔵野市八幡町 7-10-29  
TEL 0422(12)3456

山田 花太郎

M16



令和6年 元旦

〒180-0011 東京都武蔵野市八幡町 7-10-29  
TEL 0422(12)3456

山田 花太郎

M17

謹賀新年  
和やかな  
楽しい  
一年が  
あります  
ように



令和6年 元旦

〒180-0011 東京都武蔵野市八幡町 7-10-29  
TEL 0422(12)3456

山田太郎子  
花子

M18



謹賀新年

輝かしい新春を迎え皆様のご清栄と  
ご多幸を心よりお祈り申し上げます

令和6年 元旦

〒180-0011 東京都武蔵野市八幡町 7-10-29  
TEL 0422(12)3456

山田太郎子  
花子

M19



謹賀新年

身も心もリフレッシュして新年を迎えました  
今年も頑張りますのでよろしくお願い致します

令和6年 元旦

〒180-0011 東京都武蔵野市八幡町 7-10-29  
TEL 0422(12)3456

山田太郎子  
花子

M20

謹んで初春の  
お慶びを申し上げます



皆様のご健康とご多幸をお祈りいたします  
本年もどうぞよろしくお願い申し上げます

令和6年 元旦

〒180-0011 東京都武蔵野市八幡町 7-10-29  
TEL 0422(12)3456

山田太郎子  
花子

M21



# 恭賀新年

今年もよろしくお願ひ申し上げます

令和6年 元旦

〒180-0011 東京都武蔵野市八幡町 7-10-29

TEL 0422(12)3456

山 田 太 郎  
花 子

M22



# あけまして おめでとうございます

輝かしい新春を迎え皆様のご清栄と

ご多幸を心よりお祈り申し上げます

令和6年 元旦

〒180-0011 東京都武蔵野市八幡町 7-10-29

TEL 0422(12)3456

山 田 太 郎  
花 子

M23



# 謹賀新年

皆様のご健康とご多幸をお祈りいたします

本年もどうぞよろしくお願ひ申し上げます

令和6年 元旦

〒180-0011 東京都武蔵野市八幡町 7-10-29

TEL 0422(12)3456

山 田 太 郎  
花 子

M24



# 恭賀新年

平素のご無沙汰をお詫びいたしますとともに

皆様のご清福を心よりお祈り申し上げます

令和6年 元旦

〒180-0011 東京都武蔵野市八幡町 7-10-29

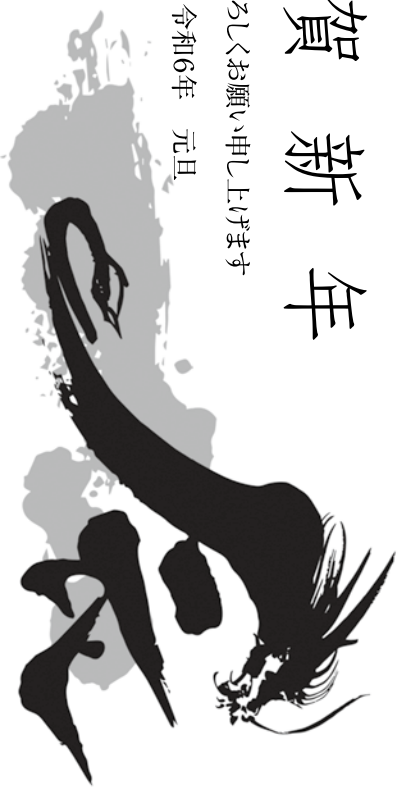
TEL 0422(12)3456

山 田 太 郎  
花 子

# 謹賀新年

今年もよろしくお願い申し上げます

令和6年 元旦



〒180-0011 東京都武蔵野市八幡町7-10-29  
TEL 0422(12)3456  
山田 太郎・花子

M26

# 謹んで初春の お慶びを申し上げます

平素のご無沙汰をお詫びいたしますとともに  
皆様のご清福を心よりお祈り申し上げます

令和6年 元旦

〒180-0011  
東京都武蔵野市八幡町7-10-29  
TEL 0422(12)3456  
山田 太郎・花子



M28

M25

〒180-0011 東京都武蔵野市八幡町七十一二十九  
電話 ○四二二(一)三四五六  
山田 太郎  
花子

輝かしい新春を迎え皆様の「清栄と  
ご多幸を心よりお祈り申し上げます  
令和6年 元旦



謹んで新春の  
「祝詞を申し上げます

M27



# 謹賀新年

皆様のご健康とご多幸をお祈りいたします  
本年もどうぞよろしくお願い申し上げます

令和6年 元旦

〒180-0011  
東京都武蔵野市八幡町7-10-29  
TEL 0422(12)3456  
山田 太郎・花子

M27



# 2024年度 12月 料金表

年賀状印刷代 (税別)

印刷種類 ▶ 番号 ▶ ▼枚数	On Demand オンデマンド	
	C 501 ~ C 535、C 301 ~ C 392	M 1 ~ M 24
	カラー	黒1色
30枚	3,100 円	3,000 円
40枚	3,300 円	3,100 円
50枚	3,500 円	3,200 円
60枚	3,800 円	3,300 円
70枚	4,100 円	3,400 円
80枚	4,400 円	3,500 円
90枚	4,700 円	3,600 円
100枚	5,000 円	3,700 円
110枚	5,350 円	3,850 円
120枚	5,700 円	4,000 円
130枚	6,050 円	4,150 円
140枚	6,400 円	4,300 円
150枚	6,750 円	4,450 円
160枚	7,100 円	4,600 円
170枚	7,450 円	4,750 円
180枚	7,800 円	4,900 円
190枚	8,150 円	5,050 円
200枚	8,500 円	5,200 円
210枚	8,850 円	5,350 円
220枚	9,200 円	5,500 円
230枚	9,550 円	5,650 円
240枚	9,900 円	5,800 円
250枚	10,250 円	5,950 円
260枚	10,600 円	6,100 円
270枚	10,950 円	6,250 円
280枚	11,300 円	6,400 円
290枚	11,650 円	6,550 円
300枚	12,000 円	6,700 円
301枚以降は10枚毎に	+ 300 円	+ 150 円
400枚	15,000 円	8,200 円
500枚	18,000 円	9,700 円
600枚	21,000 円	11,200 円
700枚	24,000 円	12,700 円
800枚	27,000 円	14,200 円
900枚	30,000 円	15,700 円
1,000枚	33,000 円	17,200 円

※レーザープリンターでの印刷となりますので、印刷部分への書き込みがしづらい可能性があります。予めご了承ください。

※見本の色・デザインは実物とは若干異なる場合がございます。予めご了承ください。

※納期は受注(校了)より中5日(営業日のみのカウント)となります。

# 2024年度 11月 料金表

年賀状印刷代 (税別)

印刷種類 ▶ 番号 ▶ ▼枚数	On Demand オンデマンド	
	C 501 ~ C 535、C 301 ~ C 392	M 1 ~ M 24
	カラー	黒1色
30枚	2,600 円	2,500 円
40枚	2,800 円	2,600 円
50枚	3,000 円	2,700 円
60枚	3,300 円	2,800 円
70枚	3,600 円	3,000 円
80枚	3,900 円	3,100 円
90枚	4,200 円	3,200 円
100枚	4,500 円	3,300 円
110枚	4,800 円	3,400 円
120枚	5,100 円	3,500 円
130枚	5,400 円	3,600 円
140枚	5,700 円	3,700 円
150枚	6,000 円	3,800 円
160枚	6,300 円	3,900 円
170枚	6,600 円	4,000 円
180枚	6,900 円	4,100 円
190枚	7,200 円	4,200 円
200枚	7,500 円	4,300 円
210枚	7,800 円	4,400 円
220枚	8,100 円	4,500 円
230枚	8,400 円	4,600 円
240枚	8,700 円	4,700 円
250枚	9,000 円	4,800 円
260枚	9,300 円	4,900 円
270枚	9,600 円	5,000 円
280枚	9,900 円	5,100 円
290枚	10,200 円	5,200 円
300枚	10,500 円	5,300 円
301枚以降は10枚毎に	+ 270 円	+ 100 円
400枚	13,200 円	6,300 円
500枚	15,900 円	7,300 円
600枚	18,700 円	8,300 円
700枚	21,400 円	9,300 円
800枚	24,100 円	10,300 円
900枚	26,800 円	11,300 円
1,000枚	29,500 円	12,300 円

※レーザープリンターでの印刷となりますので、印刷部分への書き込みがしづらい可能性があります。予めご了承ください。  
 ※見本の色・デザインは実物とは若干異なる場合がございます。予めご了承ください。  
 ※納期は受注(校了)より中5日(営業日のみのカウント)となります。